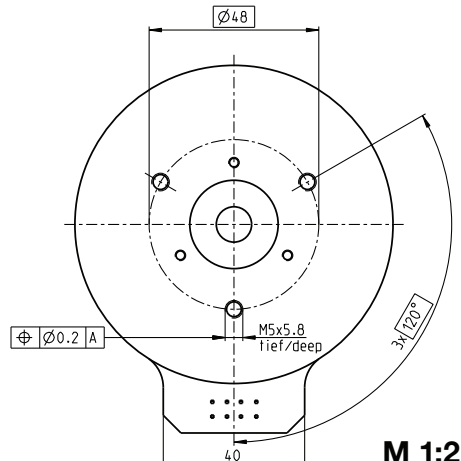
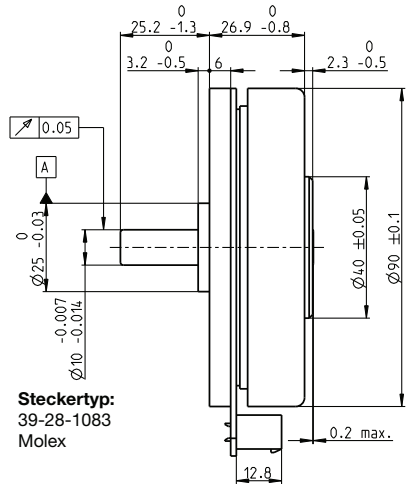
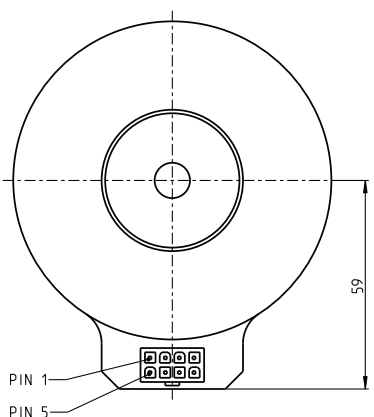


EC 90 flat Ø90 mm, bürstenlos, 90 Watt

maxon flat motor

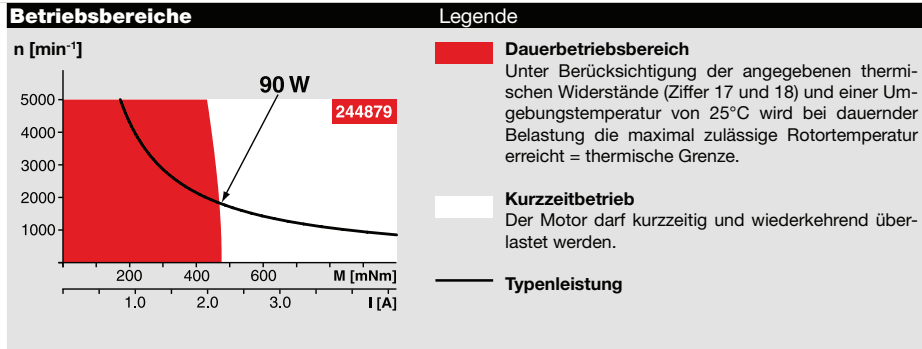


- Lagerprogramm
- Standardprogramm
- Sonderprogramm (auf Anfrage)

Artikelnummern			
mit Hall-Sensoren	323772	429271	244879

Motordaten		323772	429271	244879
Werte bei Nennspannung				
1 Nennspannung	V	24	36	48
2 Leerlaufdrehzahl	min ⁻¹	3190	3120	2080
3 Leerlaufstrom	mA	544	348	135
4 Nenndrehzahl	min ⁻¹	2590	2510	1610
5 Nennmoment (max. Dauerdrehmoment)	mNm	444	560	533
6 Nennstrom (max. Dauerbelastungsstrom)	A	6.06	4.76	2.27
7 Anhaltmoment	mNm	4940	7480	4570
8 Anlaufstrom	A	70	69	21.1
9 Max. Wirkungsgrad	%	84	87	85
Kenndaten				
10 Anschlusswiderstand Phase-Phase	Ω	0.343	0.522	2.28
11 Anschlussinduktivität Phase-Phase	mH	0.264	0.625	2.5
12 Drehmomentkonstante	mNm/A	70.5	109	217
13 Drehzahlkonstante	min ⁻¹ /V	135	88	44
14 Kennliniensteigung	min ⁻¹ /mNm	0.659	0.423	0.462
15 Mechanische Anlaufzeitkonstante	ms	21.1	13.6	14.8
16 Rotorträgheitsmoment	gcm ²	3060	3060	3060

Spezifikationen	
Thermische Daten	
17 Therm. Widerstand Gehäuse-Luft	1.91 K/W
18 Therm. Widerstand Wicklung-Gehäuse	2.6 K/W
19 Therm. Zeitkonstante der Wicklung	46 s
20 Therm. Zeitkonstante des Motors	283 s
21 Umgebungstemperatur	-40...+100°C
22 Max. Wicklungstemperatur	+125°C
Mechanische Daten (vorgespannte Kugellager)	
23 Grenzdrehzahl	5000 min ⁻¹
24 Axialspiel bei Axiallast < 15 N	0 mm
> 15 N	0.14 mm
25 Radialspiel	vorgespannt
26 Max. axiale Belastung (dynamisch)	12 N
27 Max. axiale Aufpresskraft (statisch) (statisch, Welle abgestützt)	183 N
28 Max. radiale Belastung, 5 mm ab Flansch	8000 N
68 N	



Weitere Spezifikationen	
29 Polpaarzahl	12
30 Anzahl Phasen	3
31 Motorgewicht	600 g

Motordaten gemäss Tabelle sind Nenndaten.

- Anschlüsse**
- Pin 1 Hall-Sensor 1
 - Pin 2 Hall-Sensor 2
 - Pin 3 V_{Hall} 4.5...18 VDC
 - Pin 4 Motorwicklung 3
 - Pin 5 Hall-Sensor 3
 - Pin 6 GND
 - Pin 7 Motorwicklung 1
 - Pin 8 Motorwicklung 2
- Schaltbild für Hall-Sensoren siehe S. 37
- Kabel**
- Anschlusskabel Universal, L = 500 mm 339380
 - Anschlusskabel zu EPOS2, L = 500 mm 354045

maxon Baukastensystem Übersicht Seite 20-27

Planetengetriebe

Ø52 mm
4 - 30 Nm
Seite 355

Encoder MILE

512 - 6400 Imp.,
2 Kanal
Seite 381

Empfohlene Elektronik:

Hinweise	Seite 26
ESCON Mod. 50/4 EC-S	417
ESCON Mod. 50/5	417
ESCON 50/5	418
ESCON 70/10	418
DEC Module 50/5	420
EPOS2 24/5, 50/5, 70/10	425
EPOS2 P 24/5	428
EPOS4 Module 50/8	431
EPOS4 Comp. 50/8 CAN	431
MAXPOS 50/5	435